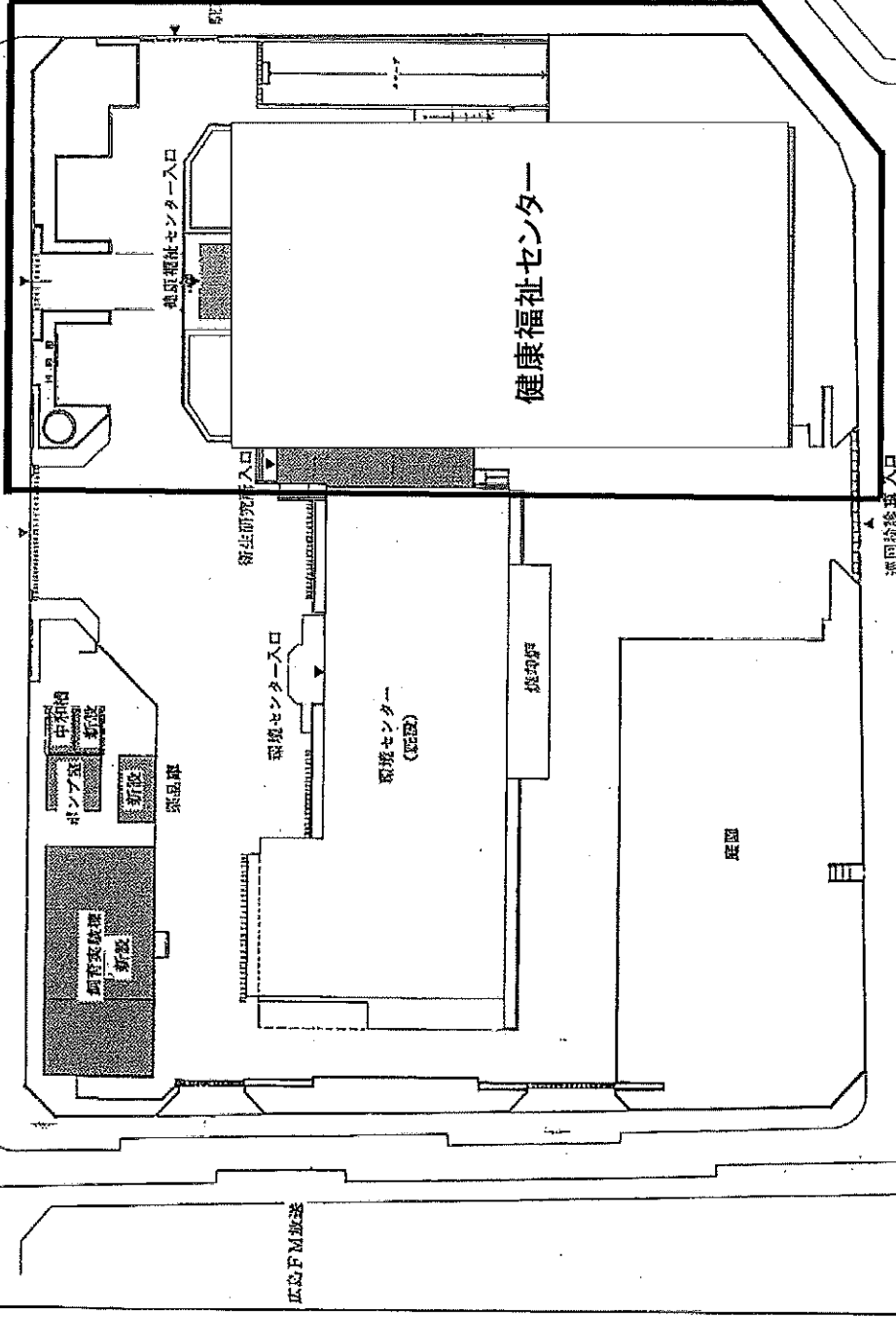


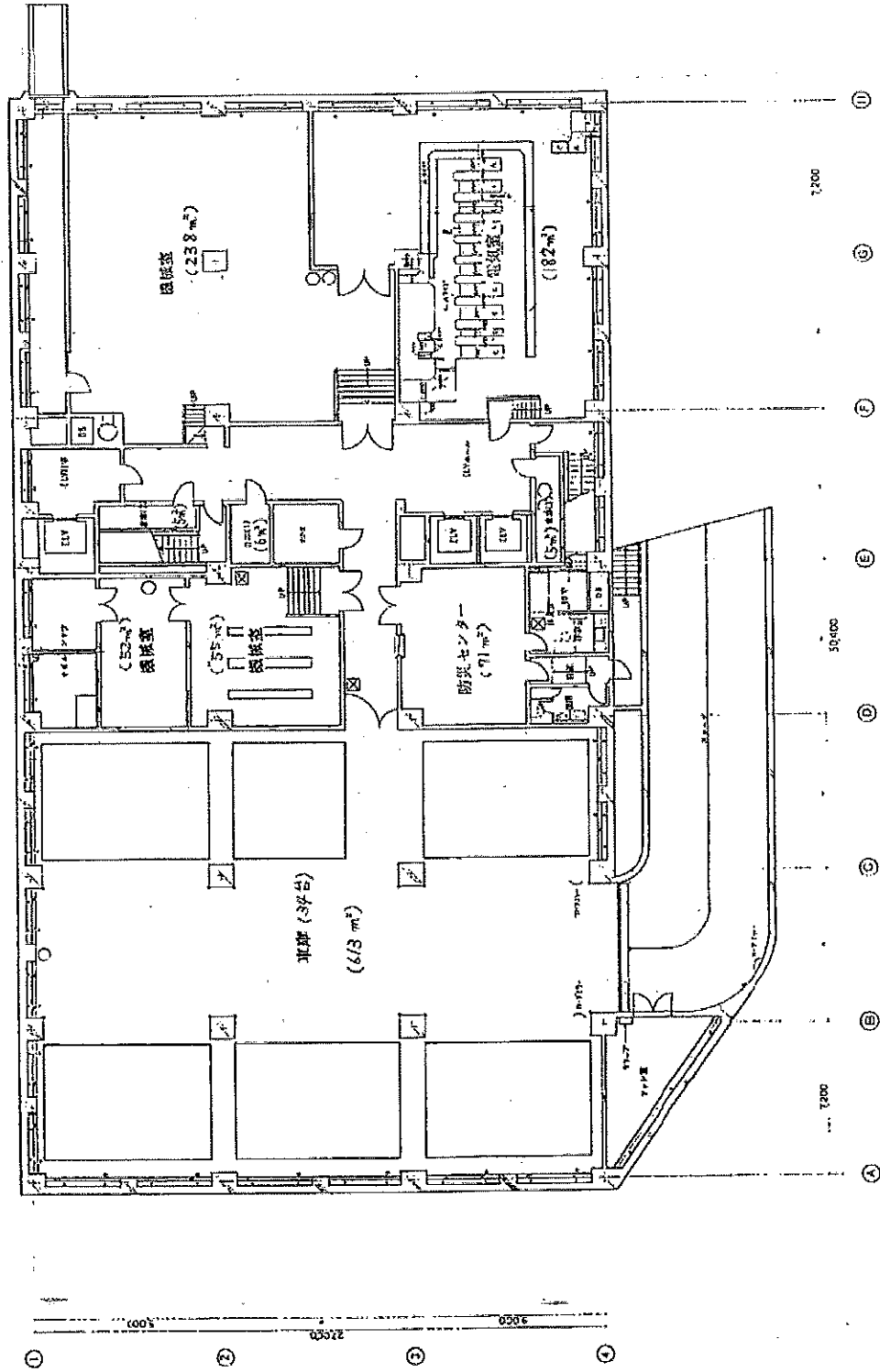
国道2号線 (40M)

業務委託範囲



敷地面積	7,088㎡
近隣商業	2,363㎡ (容積率300%)
住居	4,725㎡ (容積率200%)
建築延床面積	新築：健康福祉センター 本館 11,958㎡ 別棟 246㎡ 計 12,204㎡
既設：環境センター	5,480㎡
合計	17,684㎡
建築延床面積 (建設前)	278㎡
概算	900㎡ (建設前2,000㎡)

地下1階 平面図

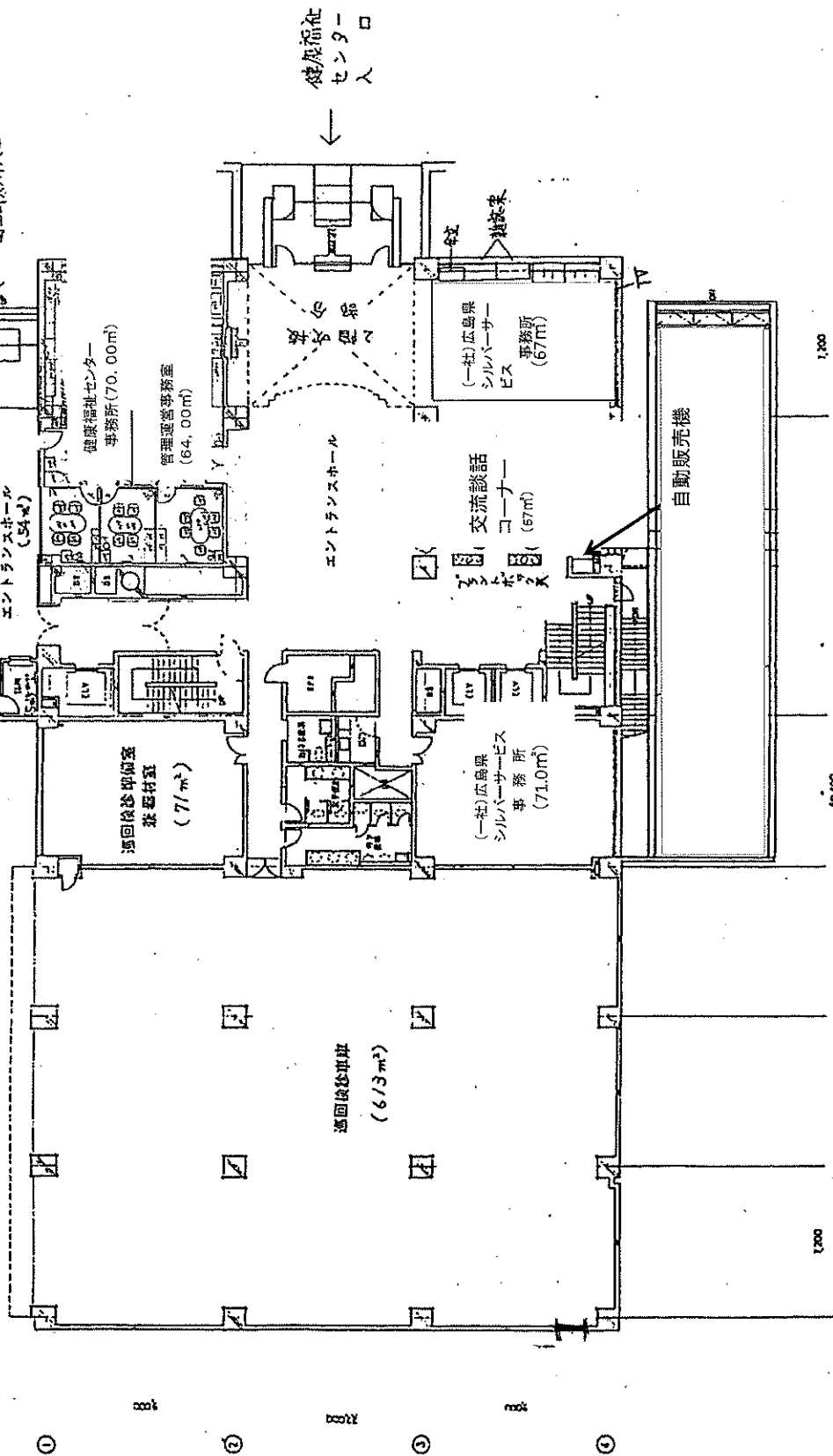


建築設計事務所
 株式会社
 建築設計事務所
 〒100-0001 東京都千代田区千代田
 TEL: 03-XXXX-XXXX
 FAX: 03-XXXX-XXXX

設計者		監理者	
〇〇〇	〇〇〇	〇〇〇	〇〇〇
設計者		監理者	
〇〇〇	〇〇〇	〇〇〇	〇〇〇
設計者		監理者	
〇〇〇	〇〇〇	〇〇〇	〇〇〇

1階 平面図

← 衛生研究所入口



建設費		11,100
建築費		1,100
設備費		1,100
その他		1,100
合計		15,400

建設費 11,100
建築費 1,100
設備費 1,100
その他 1,100
合計 15,400

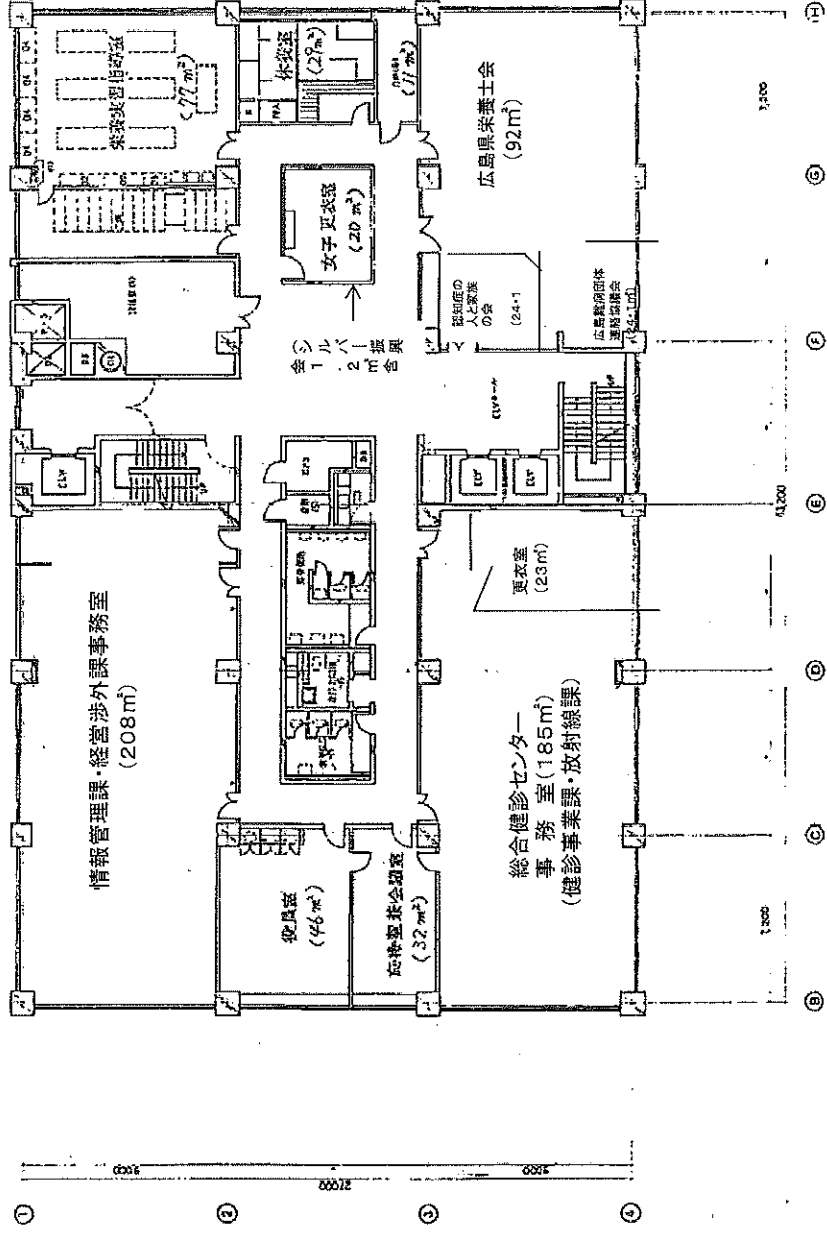
設計者	株式会社 建築設計事務所
施工者	株式会社 建築設計事務所
監理者	株式会社 建築設計事務所
完成日	平成 年 月 日

聴覚障害者センター 平面図

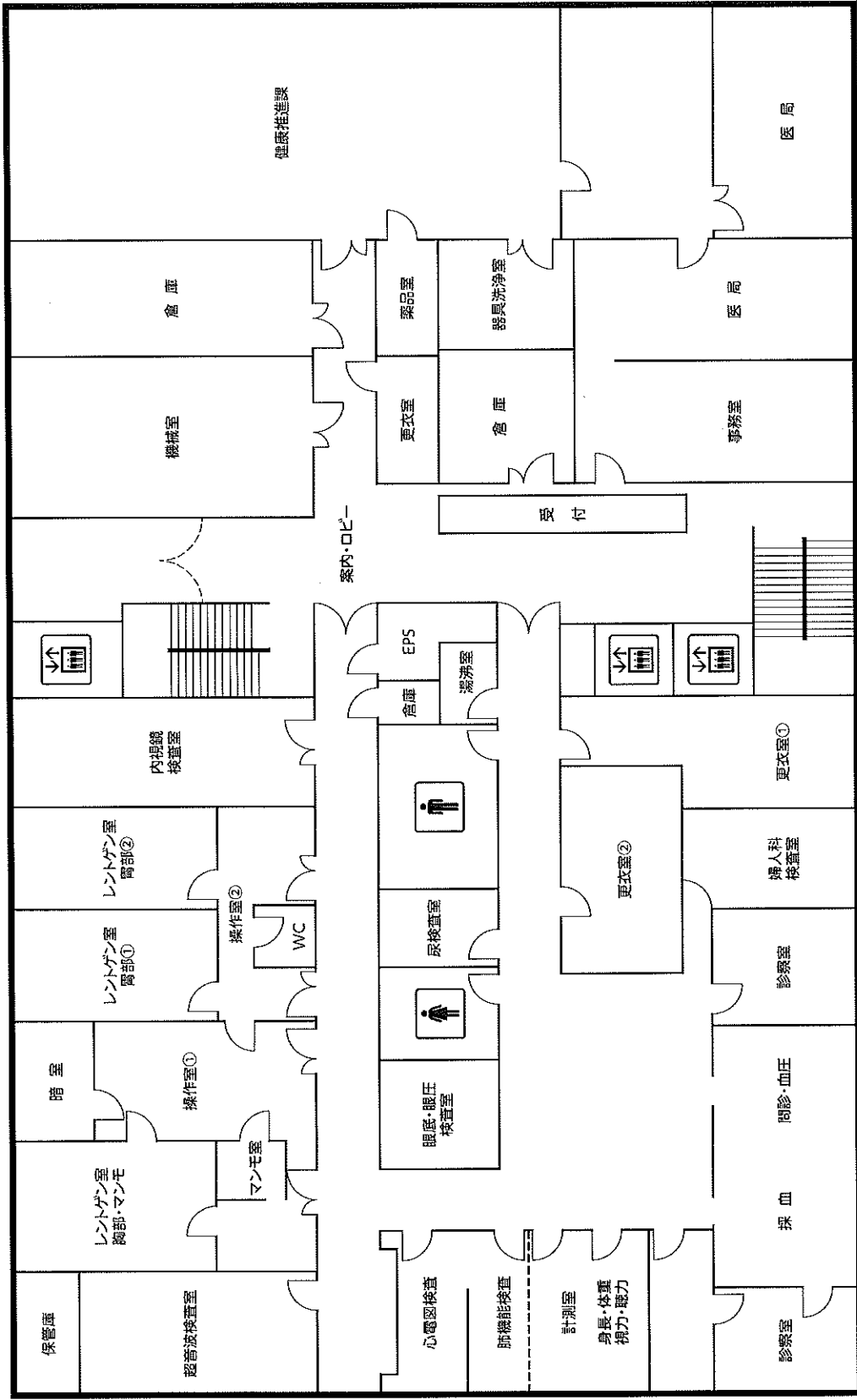
広島県健康福祉センター2階 (広島市南区皆実町1-6-29)



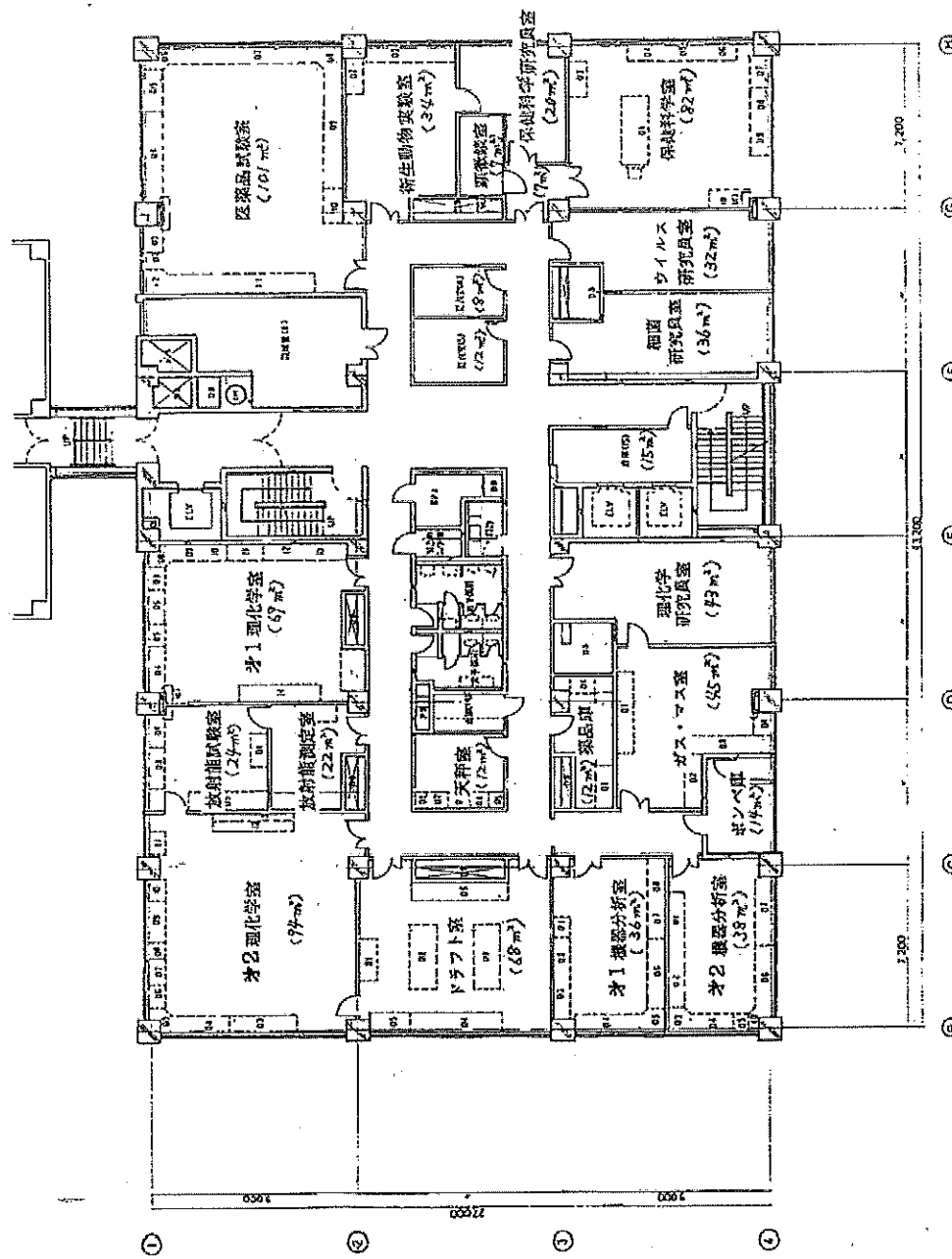
3階 平面図



株式会社 廣島県建設事務所 広島県建設事務所 広島県建設事務所 広島県建設事務所	
設計者 監理者 建築士 建築士 建築士	設計者 監理者 建築士 建築士 建築士
設計者 監理者 建築士 建築士 建築士	設計者 監理者 建築士 建築士 建築士
設計者 監理者 建築士 建築士 建築士	設計者 監理者 建築士 建築士 建築士



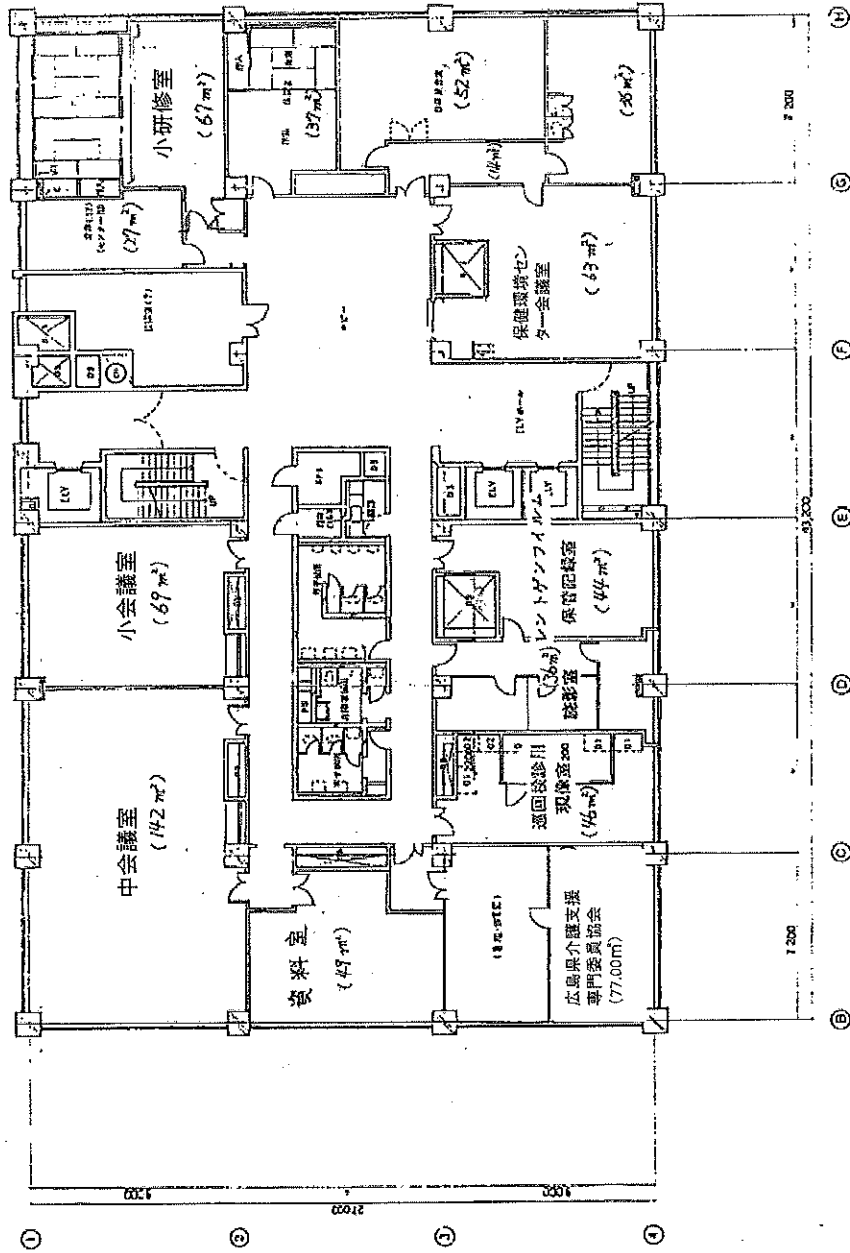
6階 平面図



建設業 建築士事務所
 建設業 建築士事務所
 建設業 建築士事務所
 建設業 建築士事務所

建設業 建築士事務所		建設業 建築士事務所	
建設業 建築士事務所	建設業 建築士事務所	建設業 建築士事務所	建設業 建築士事務所
建設業 建築士事務所	建設業 建築士事務所	建設業 建築士事務所	建設業 建築士事務所
建設業 建築士事務所	建設業 建築士事務所	建設業 建築士事務所	建設業 建築士事務所

7階 平面図

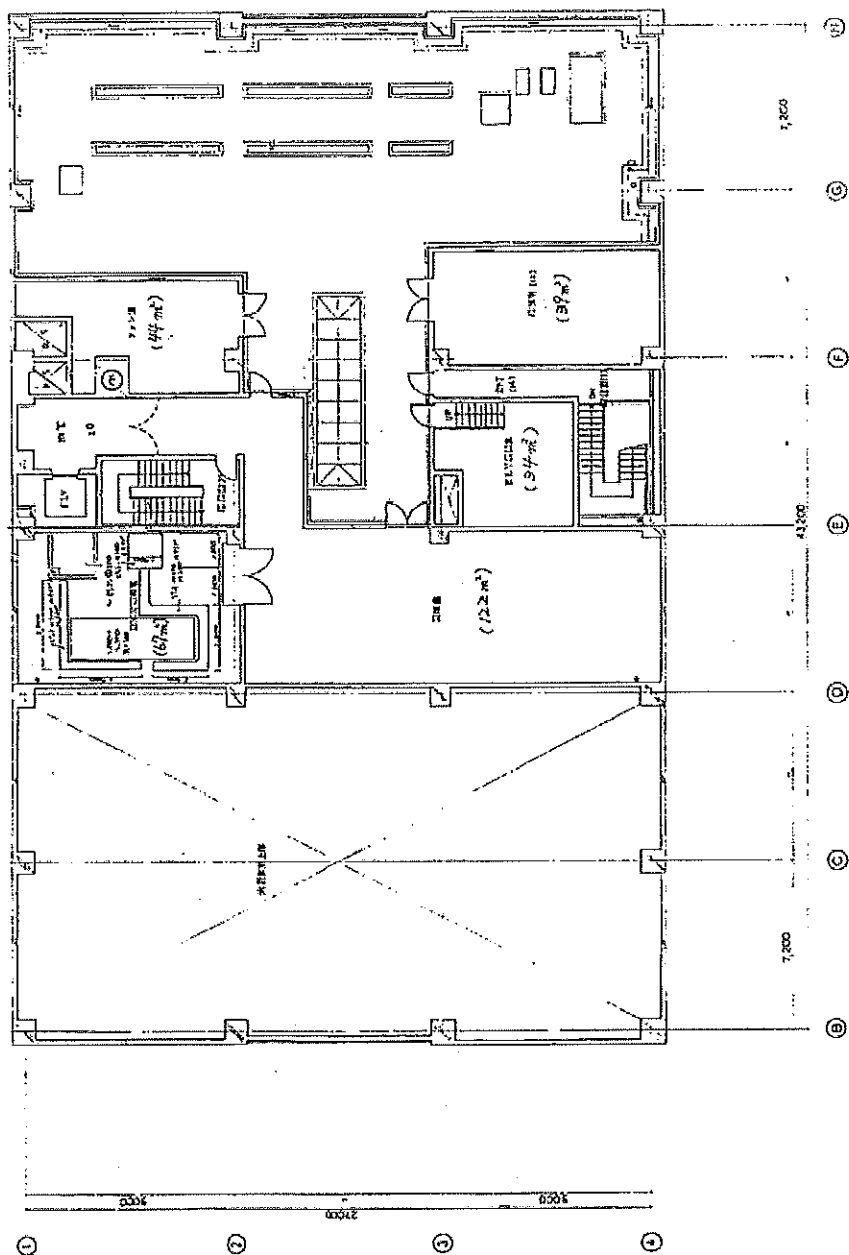


株式会社 建築設計事務所
 建築士 〇〇〇〇
 〒〇〇〇〇 〇〇〇 〇〇〇

設計者	〇〇〇〇	設計者	〇〇〇〇
監理者	〇〇〇〇	監理者	〇〇〇〇
建築士	〇〇〇〇	建築士	〇〇〇〇
設計者	〇〇〇〇	設計者	〇〇〇〇
監理者	〇〇〇〇	監理者	〇〇〇〇
建築士	〇〇〇〇	建築士	〇〇〇〇
設計者	〇〇〇〇	設計者	〇〇〇〇
監理者	〇〇〇〇	監理者	〇〇〇〇
建築士	〇〇〇〇	建築士	〇〇〇〇

設計者	〇〇〇〇	設計者	〇〇〇〇
監理者	〇〇〇〇	監理者	〇〇〇〇
建築士	〇〇〇〇	建築士	〇〇〇〇
設計者	〇〇〇〇	設計者	〇〇〇〇
監理者	〇〇〇〇	監理者	〇〇〇〇
建築士	〇〇〇〇	建築士	〇〇〇〇
設計者	〇〇〇〇	設計者	〇〇〇〇
監理者	〇〇〇〇	監理者	〇〇〇〇
建築士	〇〇〇〇	建築士	〇〇〇〇

圖面本 附 6



建築設計事務所 建築設計事務所 建築設計事務所		設計者 建築師	
建築設計事務所 建築設計事務所 建築設計事務所		監理者 建築師	
建築設計事務所 建築設計事務所 建築設計事務所		設計者 建築師	
建築設計事務所 建築設計事務所 建築設計事務所		監理者 建築師	
建築設計事務所 建築設計事務所 建築設計事務所		設計者 建築師	
建築設計事務所 建築設計事務所 建築設計事務所		監理者 建築師	